

**ERGOTHÉRAPEUTE**





# LES ÉPREUVES DU CONCOURS

BIOLOGIE / PHYSIQUE : durée 1h - notation sur 20 points

Les modalités de l'épreuve sont variées : QCM (questions à choix multiples), questions rédactionnelles courtes, maîtrise des définitions et des schémas, analyse de textes. Elles nécessitent un entraînement multiforme pour l'étudiant répondant à tous ces types de questions.

## ■ BIOLOGIE

Le programme du concours porte sur les chapitres abordés en Première et Terminale S hors sciences de la Terre et hors spécialité.

Les grands thèmes qui seront traités cette année sont :

- Biochimie et Biologie cellulaire (généralités sur ces deux chapitres qui n'ont pas été vus au lycée)
- Cycle cellulaire, synthèse protéique et cycles de développement
- Génétique, variation génétique et santé
- Reproduction
- Immunologie
- Neurologie
- Vision
- Diversification génétique des êtres vivants et évolution

## ■ PHYSIQUE

Le programme des épreuves de physique porte sur l'intégralité du programme de physique-chimie de Première et de Terminale S.

Sont exclus les enseignements dits de spécialité



## LES ÉPREUVES DU CONCOURS

### ■ FRANÇAIS : durée 1h - notation sur 20 points

Il s'agit de présenter les idées d'un texte argumentatif, voire informatif, le plus fidèlement possible, en les reformulant de la façon la plus concise possible, fluide et expressive. Il faut respecter une longueur imposée, la progression argumentative, les indices d'énonciation du texte et sa tonalité.

Ceci nécessite une expertise, tant en lecture qu'en écriture.

Les champs disciplinaires ont tous trait à la description de nos sociétés : philosophie, en particulier philosophie des sciences, psychologie, psychanalyse, sociologie, économie, politique, mais aussi médecine et bioéthique.

### ■ TESTS PSYCHOTECHNIQUES : durée 1h - notation sur 20 points

Il s'agit d'évaluer si le candidat possède les aptitudes nécessaires à l'orientation choisie.

Les tests psychotechniques mesurent les capacités à observer, à mémoriser et à raisonner logiquement et évaluent diverses aptitudes intellectuelles :



**Raisonnement logique** comme les suites de lettres et/ou de nombres, de figures géométriques, cartes, master mind, les tests spatiaux (rotation d'image) et tests mécaniques (poulies)



**Aptitude verbale** évaluant la connaissance et la compréhension de mots ou de locutions (synonymes, antonymes, proverbes, ...), ainsi que les connaissances grammaticales (orthographe, conjugaison ...)



**Aptitude numérique** comme des problèmes à base de numération, d'arithmétique ou d'équations



**L'attention** évaluant les capacités d'observation et de mémorisation



**Créativité/Imagination/Mécanique** pour se rendre compte des capacités d'invention et d'innovation du candidat à travers des exercices de créativité (dessins, logo, recherche analogique, sigle, appareillage...)



## LES ÉCOLES D'ERGOTHÉRAPIE

ALENÇON	■ INSTITUT DE FORMATION EN ERGOTHÉRAPIE D'ALENÇON
BERCK SUR MER	■ ÉCOLE D'ERGOTHÉRAPIE
CLERMONT FERRAND	■ IUFE AUVERGNE
CRÉTEIL	■ UNIVERSITE PARIS XII
HYÈRES	■ IFPVPS
LAVAL	■ IFE
LES MUREAUX	■ INSTITUT DE FORMATION EN ERGOTHÉRAPIE - LES MUREAUX
MARSEILLE	■ IFE : INSTITUT DE FORMATION EN ERGOTHÉRAPIE
MONTPELLIER	■ INSTITUT DE FORMATION EN ERGOTHÉRAPIE
PARIS	■ A.D.E.R.E.
TOULON	■ IFPVPS
ROUEN	■ INSTITUT DE FORMATION EN ERGOTHÉRAPIE DE ROUEN
ST SÉBASTIEN DE MORSENT	■ IFELM : INSTITUT DE FORMATION EN ERGOTHÉRAPIE LA MUSSE
RENNES	■ INSTITUT DE FORMATION EN ERGOTHÉRAPIE
TOURS	■ IRFSS CENTRE

Le diplôme d'État se prépare en 3 ans.



## ■ LE SAVIEZ-VOUS ?

L'objectif de l'ergothérapie est de maintenir, de restaurer et de permettre les activités humaines de manière sécurisée, autonome et efficace. Elle prévient, réduit ou supprime les situations de handicap en tenant compte des habitudes de vie des personnes et de leur environnement.

L'ergothérapie rend accessibles des activités de vie quotidienne rendues difficiles par une blessure, une maladie, une déficience motrice ou psychiatrique, par des actes de rééducation ou de réadaptation (aménagement des lieux de vie, préconisation d'aides techniques ou d'assistances technologiques).

## ■ LES CHIFFRES CLÉS

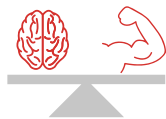
**Nombre de praticiens en France** : 9 691 dont 92% salariés et 8% en libéral (source : DRESS)  
**Salaire** : 1400 à 2000 € net hors indemnités et primes.

## ■ OPPORTUNITÉS

La majorité des débouchés concerne des postes salariés, dans les secteurs privé et public. Les centres de posture et les établissements accueillant des personnes âgées recrutent beaucoup.

De nouveaux champs d'application apparaissent : l'intervention dans la conception de produits industriels à usage domestique (ascenseurs, sanitaires...), l'urbanisme, l'ergonomie et le dessin industriel.

## ■ APTITUDES FONDAMENTALES



Bonne stabilité  
mentale et physique



Sens de l'observation



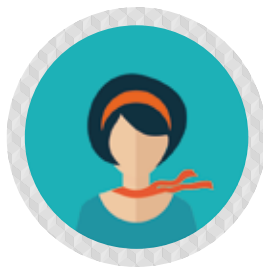
Créativité



Adaptation



Patience et tact



## LES CONSEILS DE NOS PROFESSEURS

### Rafael De Guevara

Docteur en Sciences, Université Paris VII-Diderot



#### Formation complémentaire :

Certificat de compétences en bio-informatique, CNAM

- Intervenant à Sup Santé depuis 1994, enseignant référent en biologie pour les concours de psychomotricité
- Coauteur "Annales corrigées concours paramédicaux": kinésithérapie-podologie-ergothérapie-psychomotricité (Vuibert-Masson)
- Auteur «Cours de biologie» Collection «Admis en écoles paramédicales», (Vuibert-Masson)

#### Autres activités :

- Chargé de l'enseignement Neuro-anatomie-Neurophysiologie en Institut de Psychomotricité
- Intervenant en Master Sciences du langage, Université Paris X-Nanterre : module «Introduction à la neuro-imagerie»

### Biologie

Fixez le rythme de votre travail : on n'improvise pas sa formation. Elle est pensée dès le départ avec un but précis pour chaque semaine qui vous amène au concours : apprentissage, révision, bilan.

Il faut apprendre son cours dans les moindres détails et le retravailler très régulièrement. Savoir faire les exercices ne suffit pas ! Les QCM sont très variés et font référence à des parties très précises du cours.

Consacrez le dernier mois de vos révisions à de l'entraînement intensif !

### Colette AUVRAY

CAPES de Physique-Chimie

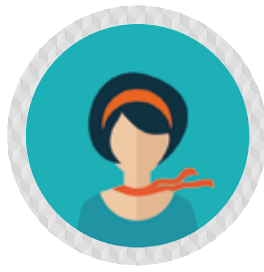


- Intervenante à Sup Santé depuis 1996, professeure référent de Physique-Chimie du concours d'Ergothérapeute
- Co-auteur des Annales corrigées des concours paramédicaux (Vuibert)

### Physique

Un travail approfondi, très régulier doit vous permettre de combler progressivement vos lacunes en mathématiques et en physique.

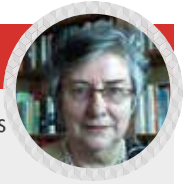
Il faut appliquer la trilogie : apprendre, comprendre et savoir faire, rapidement et efficacement.



## LES CONSEILS DE NOS PROFESSEURS

### Maud L'HERMITE MATRAND

DEA en Sciences de l'éducation, CAPES de Lettres modernes



- Intervenante à Sup Santé depuis 1996, professeure de français
- Co-auteur des Annales corrigées des concours d'Ergothérapie et Psychomotricité (Vuibert)

#### Autres activités :

- Participation à des groupes de recherche et d'innovation sur l'apprentissage

### Français

L'épreuve de français demande de remettre en cause ses préjugés, à partir de textes analysant la société dans des champs disciplinaires souvent encore inconnus.

Améliorer son maniement de la langue française pour penser plus précisément et s'exprimer de façon plus fidèle et plus concise améliore le respect de l'autre, de sa pensée. C'est se préparer non seulement à son concours, mais aussi à ses études et déjà à un métier avant tout relationnel.

### Isabelle MEIERHANS

Maîtrise de Biologie - Certificat de génétique



- Intervenante à Sup Santé depuis 1999 et professeure des tests psychotechniques du concours d'Ergothérapeute, et de biologie cellulaire, génétique et physiologie pour la PACES
- Coauteur du guide "L'Étudiant" sur les concours paramédicaux

#### Autres activités :

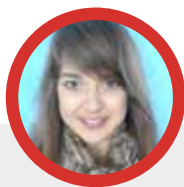
- Enseignante en anatomie/physiologie pour les étudiants en IFSI depuis 1997 à l'école Raymond Poincaré (Garches)

### Tests psychotechniques

Les sujets de tests psychotechniques sont très variés : tests de raisonnement, d'attention, de logique spatiale, d'organisation, de logique verbale ... Il est nécessaire de s'entraîner régulièrement sur tout type d'épreuve en se chronométrant.

## TÉMOIGNAGES DE NOS ANCIENS ÉTUDIANTS

### « S'entraider permet de mieux réussir »



J'appréhendais beaucoup cette rentrée en prépa à cause du niveau et du travail. Dès le début les cours ont commencé « sur les chapeaux de roue » mais j'ai rencontré des personnes qui sont devenues en peu de temps des amis car l'ambiance dans le Module 3 était très conviviale. Nous avons passé de bons moments à la prépa malgré le travail et la rigueur demandés par les professeurs et nous restions après les cours avec mes amis pour travailler. S'entraider permet de mieux réussir.

Pour réussir sa prépa, il ne faut pas se décourager malgré des résultats qui peuvent être parfois faibles. Il faut tenir jusqu'au bout, parler aux professeurs qui sont à l'écoute lorsqu'il est difficile de tout gérer. Cette année demande beaucoup de travail personnel et de rigueur. Mais c'est possible !!!

Léa,  
en prépa 2015-2016

### « Sup Santé m'a permis de reprendre confiance en moi »



Sup Santé m'a permis de m'organiser pour les questions rédactionnelles, ce que je n'avais plus fait depuis le bac, et de reprendre confiance en moi après deux échecs en PACES.

De plus cela m'a permis d'aller au cœur du sujet grâce au soutien et aux conseils des professeurs durant l'année.

Coralie,  
en 3ème année à A.D.E.R.E.



[supsante.com](https://www.supsante.com)

**CAMPUS PARIS :** 46 rue de la Tour • 75116 PARIS • 01 56 91 23 45  
**CAMPUS LYON :** 142 rue Duguesclin • 69006 LYON • 04 72 14 81 60